



MONTHLY MEMBERSHIP PROGRESS REPORT

District 111RS

Results as of: 08/31/2018

GMT: DANIEL ISENRICH

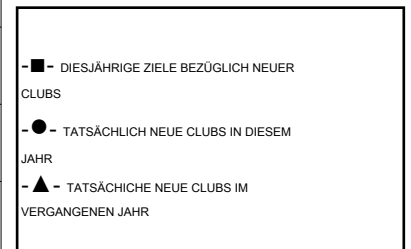
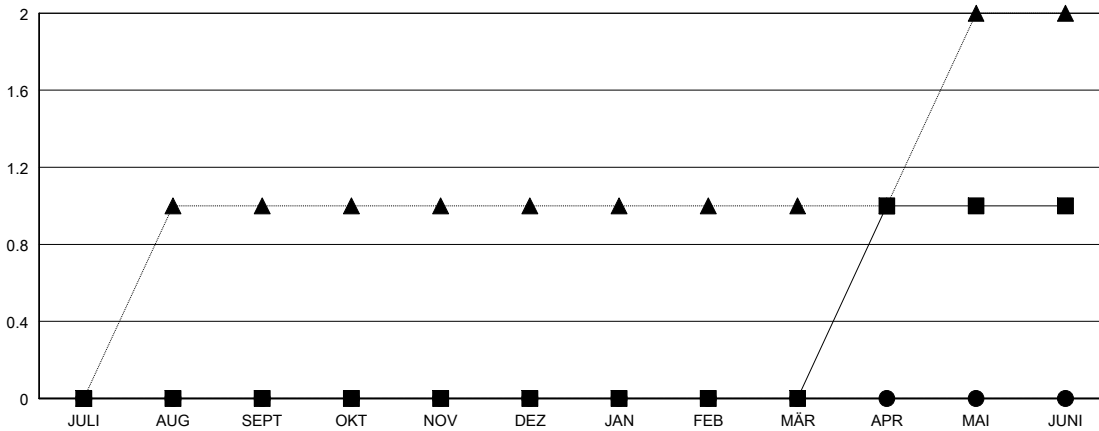
STANDORT GERMANY

GMT KONST. GEB.:

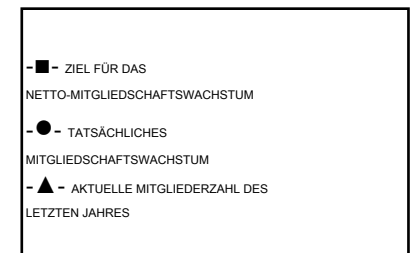
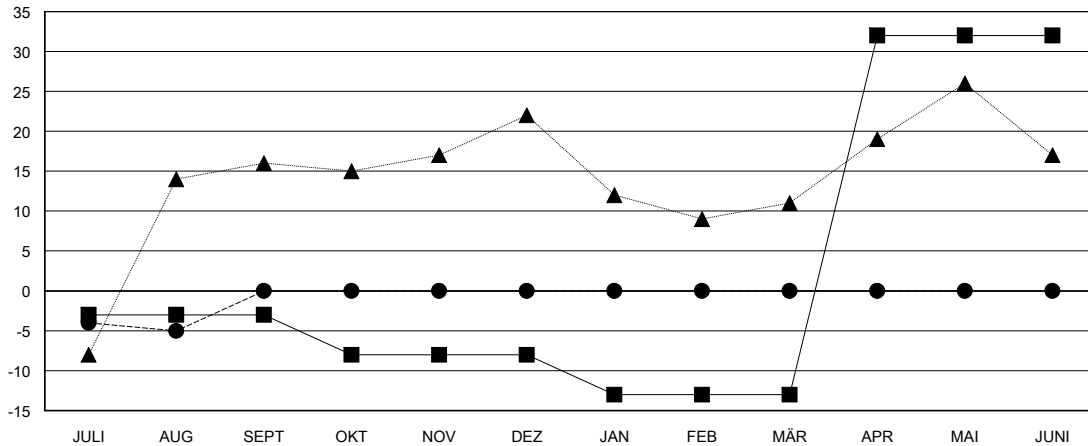
Clubs			
ERGEBNISSE FÜR 2018-2019			
QUARTAL	ZIEL NEUE CLUBS	NEUE CLUBS	AUFGELOSTE CLUBS
JULI/AUG/SEPT	0	0	0
OKT/NOV/DEZ	0	0	0
JAN/FEB/MÄR	0	0	0
APR/MAI/JUNI	1	0	0

Pro Mitglied			
ERGEBNISSE FÜR 2018-2019			
QUARTAL	ZIEL FÜR DAS NETTO-MITGLIEDSCHAFTSWACHSTUM	TATSÄCHLICHES MITGLIEDSCHAFTSWACHSTUM	AKTUELLE ANZAHL ABGEMELDETER MITGLIEDER (einschließlich Transfermitglieder)
JULI/AUG/SEPT	-3	18	20
OKT/NOV/DEZ	-5	0	0
JAN/FEB/MÄR	-5	0	0
APR/MAI/JUNI	45	0	0

ZIELE UND TATSÄCHLICHE NEUE CLUBS KUMULATIV



ZIELE UND TATSÄCHLICHE MITGLIEDER KUMULATIV



ABGEMELDETE CLUBS: 0

13 VON 82 CLUBS HABEN 1 ODER MEHR NEUE MITGLIEDER AUFGENOMMEN

GESCHLECHTERVERTEILUNG	
MANN	2,203 (81.08%)
FRAU	514 (18.92%)
Geschäftsjahresziel bezüglich des Prozentsatzes der weiblichen Mitglieder: 18%	

AUSGETRETENE MITGLIEDER	
VERSTORBEN	6
CLUB AUFGELOST	0
ANDERE	14
GESAMT	20

[KLICKEN SIE HIER FÜR KUMULATIVE MITGLIEDSCHAFTSDATEN](#)

GESAMTANZAHL DER MITGLIEDER IN EINER FAMILIENEINHEIT	88
FAMILIENMITGLIEDER, DIE NUR DIE HÄLFTE DER INTERNATIONALEN BEITRÄGE ZAHLN	44